

Ведомость рабочих чертежей основного комплекта.

Лист	Наименование	Примечание
1	Общие данные.	
2	Общие указания.	
3	Обмерный план кровли в осях 1-7; А-М.	
4	План кровли (кап. ремонт) в осях 1-7; А-М.	
5	Обмерный план кровли в осях 8-14; А-М.	
6	План кровли (кап. ремонт) в осях 8-14; А-М.	
7	Обмерный план кровли в осях 6-9; А-М.	
8	План кровли (кап. ремонт) в осях 6-9; А-М.	
9	Монолитная плита по профлисту.	
10	Ведомость работ.	
11	Узел 1	
12	Узел 2	
13	Узел 3	
14	Узел 4	

Ведомость ссылочных и прилагаемых документов

Обозначение	Наименование	Примечание
ТД серия 2.260-1 выпуск 4	"Детали покрытий общественных зданий".	

Рабочие чертежи разработаны в соответствии с действующими строительными нормами и правилами (СНиП) и строительными нормами (СН), действующими на территории РФ, и предусматривают мероприятия, обеспечивающие безопасную для жизни и здоровья людей эксплуатацию сооружений при соблюдении всех проектных решений.

Главный инженер проекта: /Широков Д. Н./

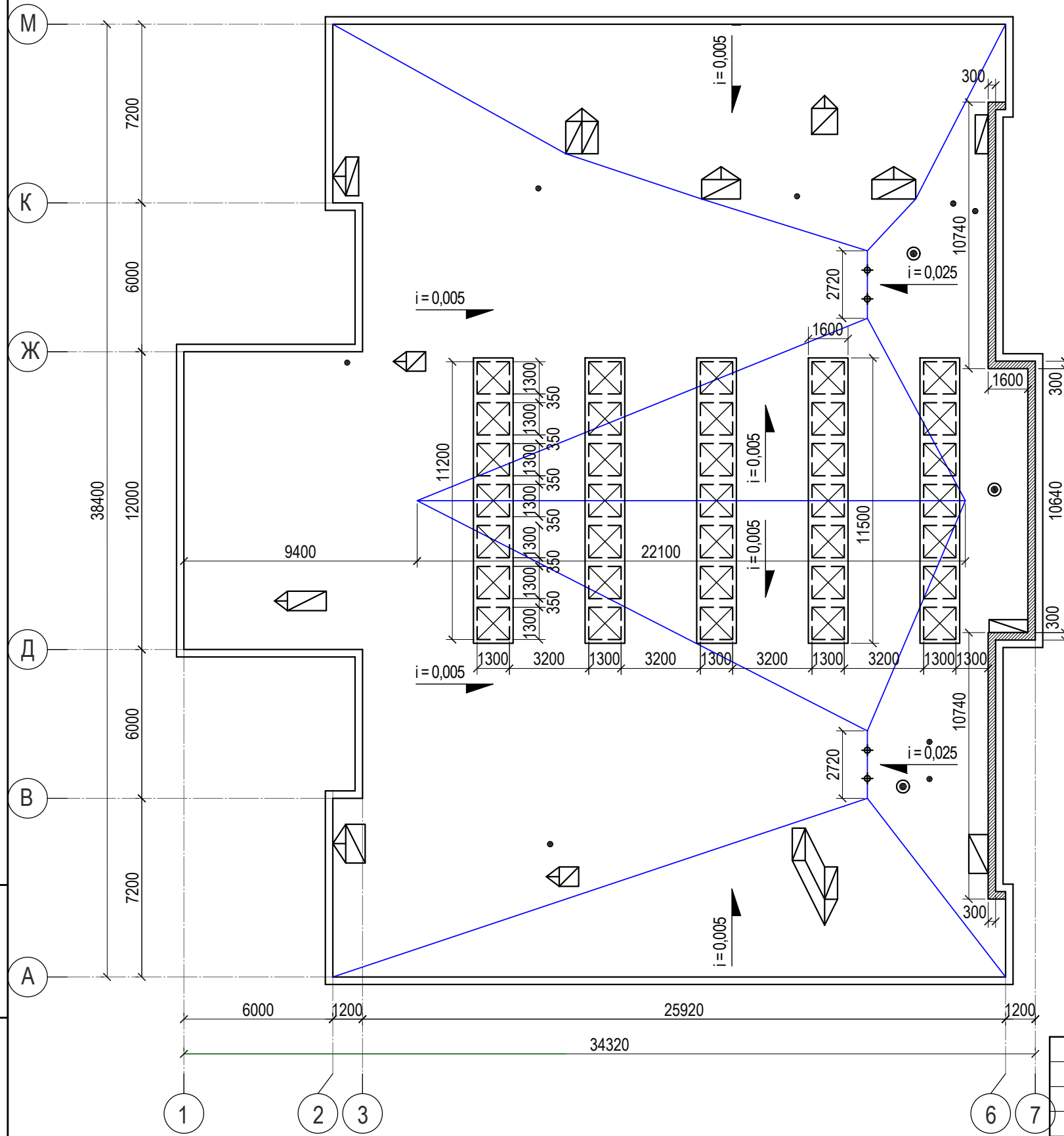
Инв. N подл.	Подпись и дата	Взамен. инв. N	2528-17-КР						Капитальный ремонт кровли здания Тверского Государственного Университета Учебный корпус №9 по адресу: г. Тверь, 2-я Грибоедова, д. 24	Стадия	Лист	Листов
			Изм.	Кол.уч.	Лист	N док.	Подп.	Дата				
									ГИП	Широков		
									Пров.	Попов		
									Разраб.	Ткачева		
			Общие данные						ООО ПБ "Ротонда"			

Общие указания.

1. Настоящий проект разработан на капитальный ремонт кровли общественного здания согласно Технического задания Заказчика и исходных проектных материалов существующей кровли.
2. Проектом предусматривается замена существующего кровельного покрытия из рулонного наплавляемого материала.
3. Демонтаж конструкций зенитных фонарей.
Проемы в плитах покрытия перекрываются профнастилами, в качестве несъемной опалубки для устройства монолитной железобетонной плиты.
4. По монолитным участкам уложить слои кровли по проекту, вывести в уровень с существующей стяжкой.
5. На всей площади кровли уложить дополнительный слой утеплителя по пароизоляции. Новый водоизоляционный ковер "Техноэласт ЭПП термо" + "Техноэласт ЭКП" наклеить на поверхность стяжки, оштукатуренную праймером Технониколь №01.
Работы производить применительно указаний и примеров исполнения узлов по серии 2.260-1 вып. 4
6. Смену водосточных воронок производить применительно указаний и примеров исполнения по серии 2.260-1 вып. 4
7. Наружные стены вентканалов оштукатурить, в проемы установить жалюзийные решетки.
8. Выполнить примыкания кровельного покрытия к парапетам, после установить защитный парапетный фартук.

Инв. N подл.	Подпись и дата	Взамен. инв. N	2528-17-КР						Капитальный ремонт кровли здания Тверского Государственного Университета Учебный корпус №9 по адресу: г. Тверь, 2-я Грибоедова, д. 24	Стадия	Лист	Листов
			Изм.	Кол.уч.	Лист	N док.	Подп.	Дата				
									ГИП	Широков		
									Пров.	Попов		
									Разраб.	Ткачева		
			Общие указания						ООО ПБ "Ротонда"			

Обмерный план кровли 1-7; А-М

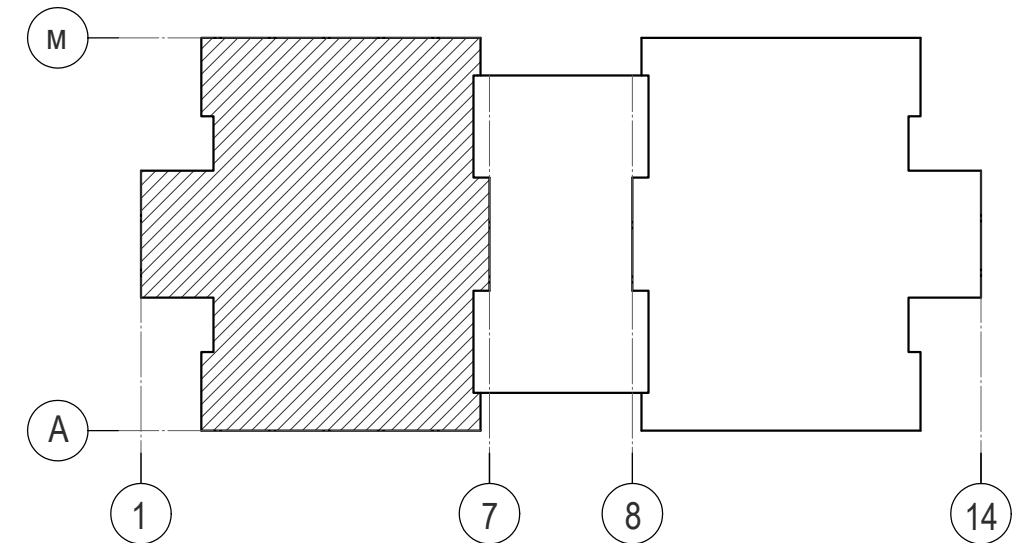


Условные обозначения:

- вентиляционные шахты
- крышный вентилятор
- стояк канализации
- водоприемная воронка
- указатель уклона
- отверстие в плите перекрытия после демонтажа зенитных фонарей

Примечание:

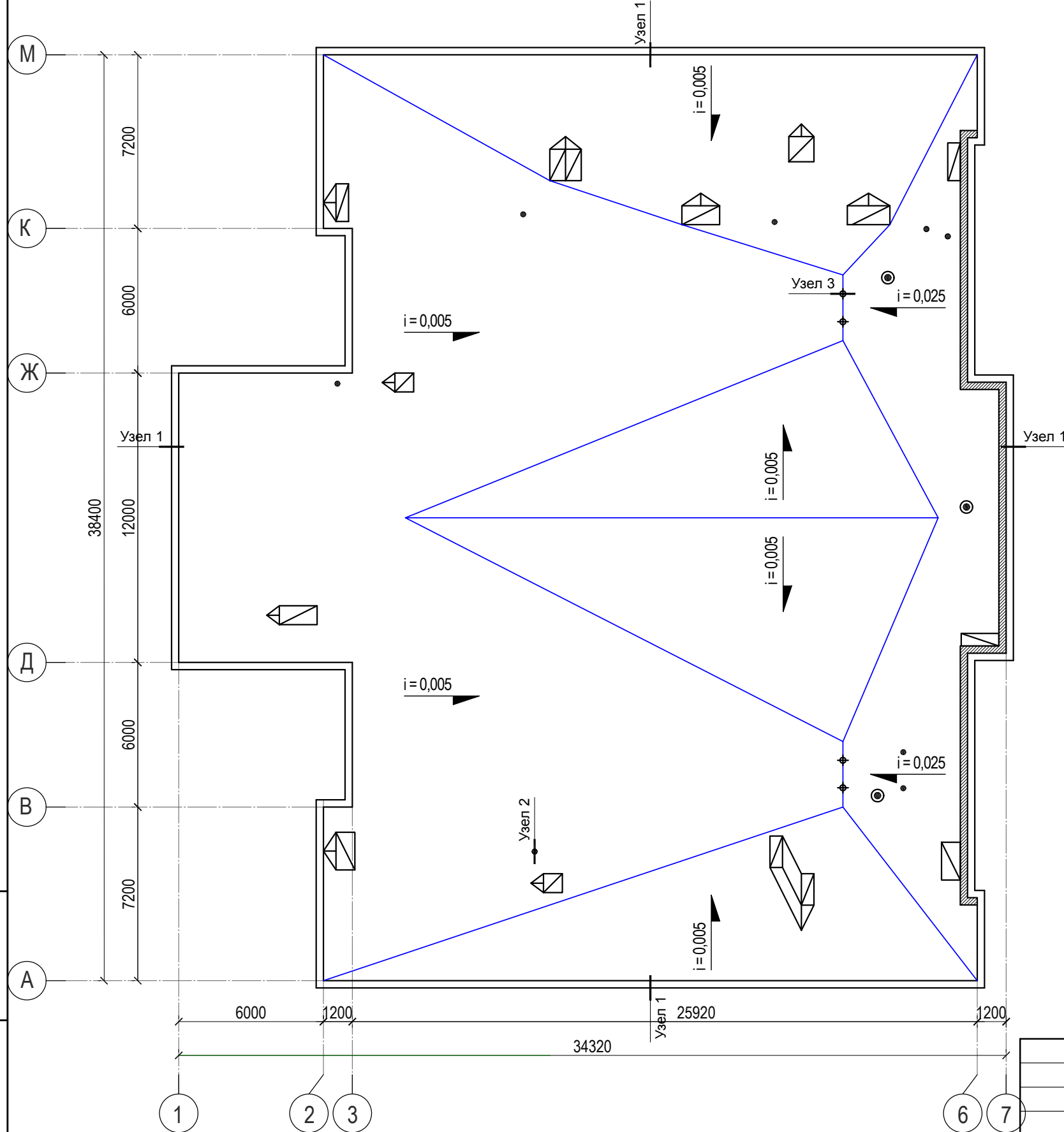
1. Отверстия в плитах перекрытия, образовавшиеся в результате демонтажа зенитных фонарей, закрыть монолитными участками по профлисту. Профлисты укладываются на плиты покрытия и крепятся к ним дюбелями М8 х 15 шаг 110 мм с последующим армированием и бетонированием, см. лист 9.



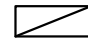


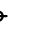
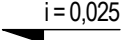
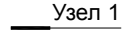
Инва. N подл.	Взамен. инв. N
Подпись и дата	

						2528-17-КР			
						Капитальный ремонт кровли здания Тверского Государственного Университета Учебный корпус №9 по адресу: г. Тверь, 2-я Грибоедова, д. 24			
Изм.	Кол.уч.	Лист	N док.	Подп.	Дата		Стадия	Лист	Листов
							П	3	14
ГИП	Широков					Обмерный план кровли 1-7; А-М	ООО ПБ "Ротонда"		
Пров.	Попов								
Разраб.	Ткачева								

План кровли (кап. ремонт) 1-7; А-М

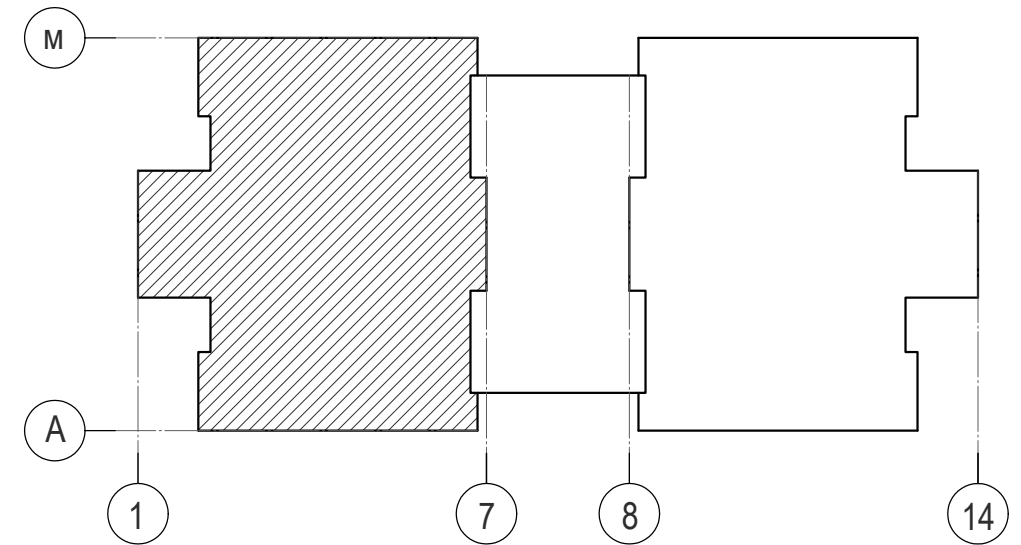


Условные обозначения:

-  - вентиляционные шахты
-  - крышный вентилятор
-  - стояк канализации
-  - водоприемная воронка
-  $i=0,025$ - указатель уклона
-  Узел 1 - номер узла по проекту

Примечание:

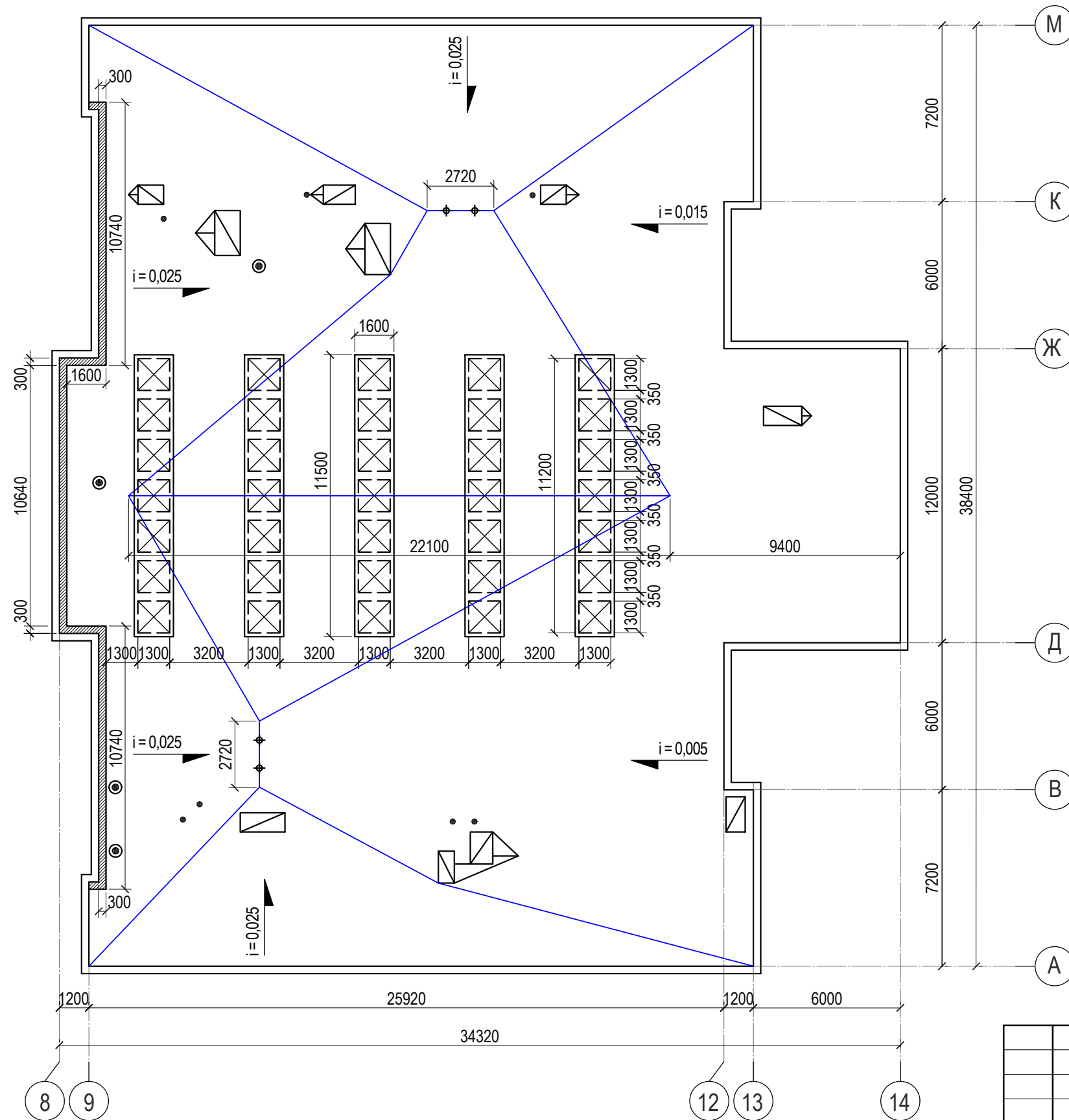
1. Узлы примыкания кровли к вертикальным конструкциям разработаны на основании альбома серии 2.260-1 вып.4



Инва. N подл.	Взамен. инв. N
Подпись и дата	

						2528-17-КР			
						Капитальный ремонт кровли здания Тверского Государственного Университета Учебный корпус №9 по адресу: г. Тверь, 2-я Грибоедова, д. 24			
Изм.	Кол.уч.	Лист	N док.	Подп.	Дата		Стадия	Лист	Листов
							Р	4	14
ГИП	Широков					План кровли (кап. ремонт) 1-7; А-М	ООО ПБ "Ротонда"		
Пров.	Попов								
Разраб.	Ткачева								

Обмерный план кровли 8-14; А-М

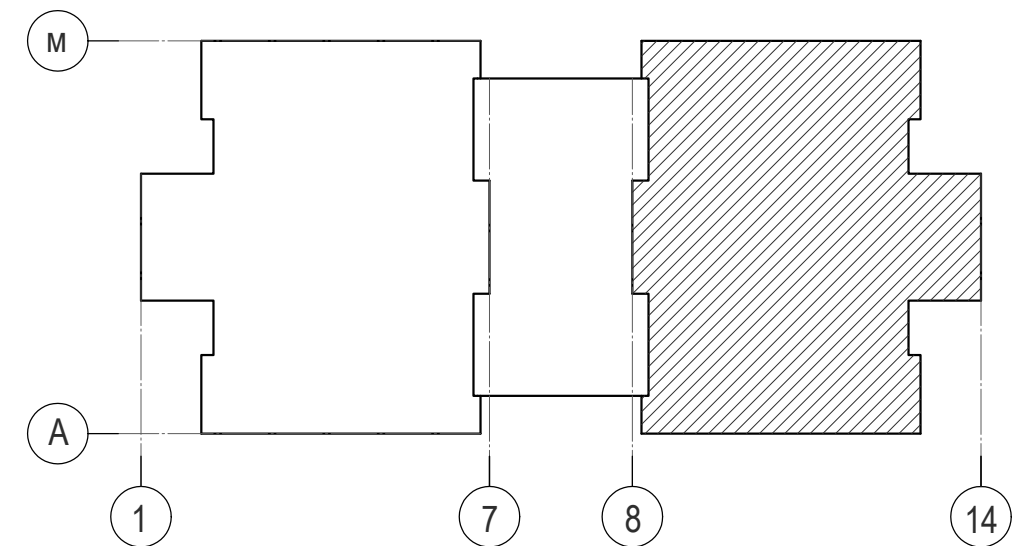


Условные обозначения:

- вентиляционные шахты
- крышный вентилятор
- стояк канализации
- водоприемная воронка
- указатель уклона
- отверстие в плите перекрытия после демонтажа зенитных фонарей

Примечание:

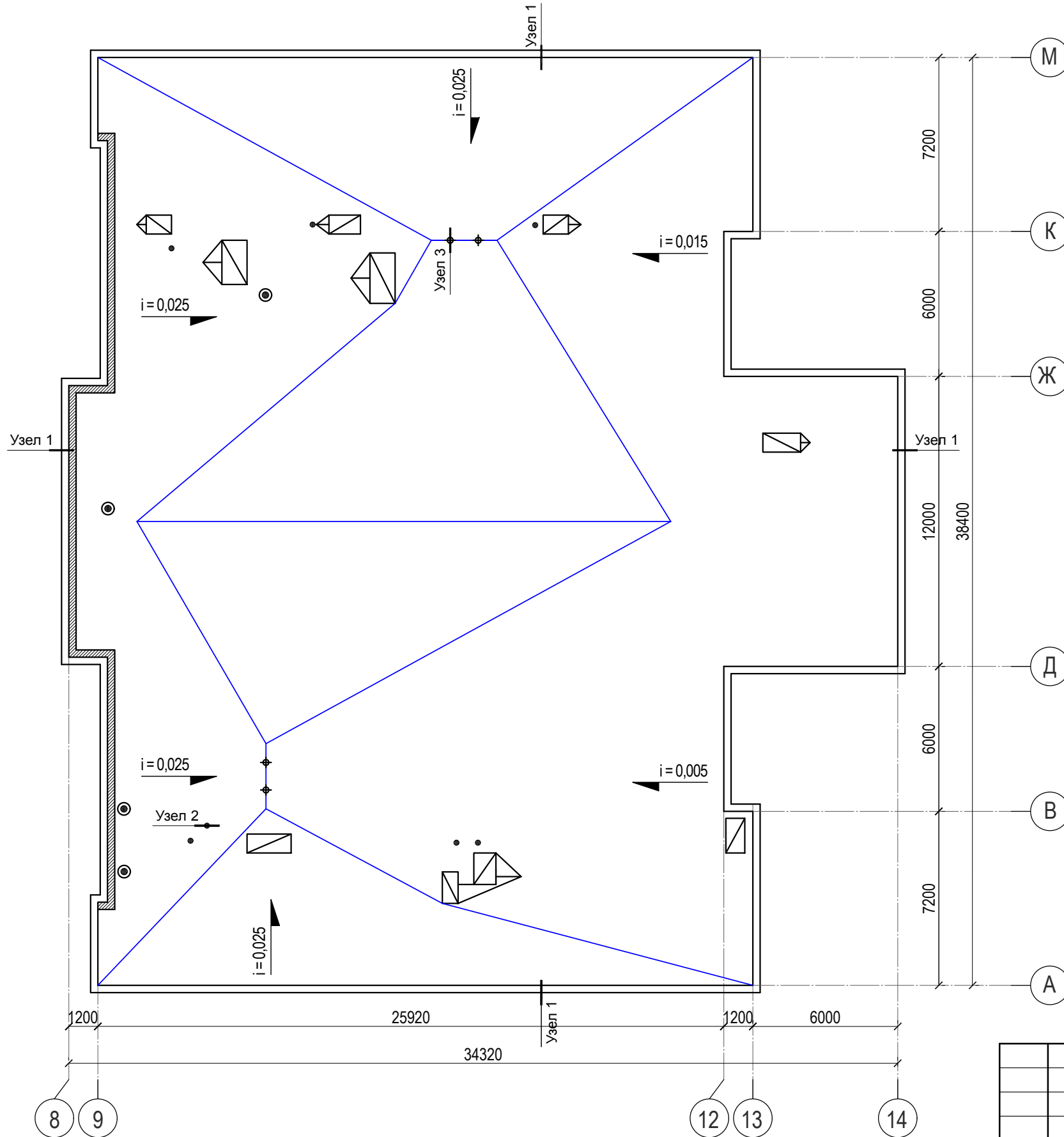
1. Отверстия в плитах перекрытия, образовавшиеся в результате демонтажа зенитных фонарей, закрыть монолитными участками по профлисту. Профлисты укладываются на плиты перекрытия и крепятся к ним дюбелями М8 х 15 шаг 110 мм с последующим армированием и бетонированием, см. лист 9.



Инва. N подл.	Взамен. инв. N
Подпись и дата	

						2528-17-КР			
						Капитальный ремонт кровли здания Тверского Государственного Университета Учебный корпус №9 по адресу: г. Тверь, 2-я Грибоедова, д. 24			
Изм.	Кол.уч.	Лист	N док.	Подп.	Дата		Стадия	Лист	Листов
							Р	5	14
ГИП	Широков					Обмерный план кровли 8-14; А-М	ООО ПБ "Ротонда"		
Пров.	Попов								
Разраб.	Ткачева								

План кровли (кап. ремонт) 8-14; А-М

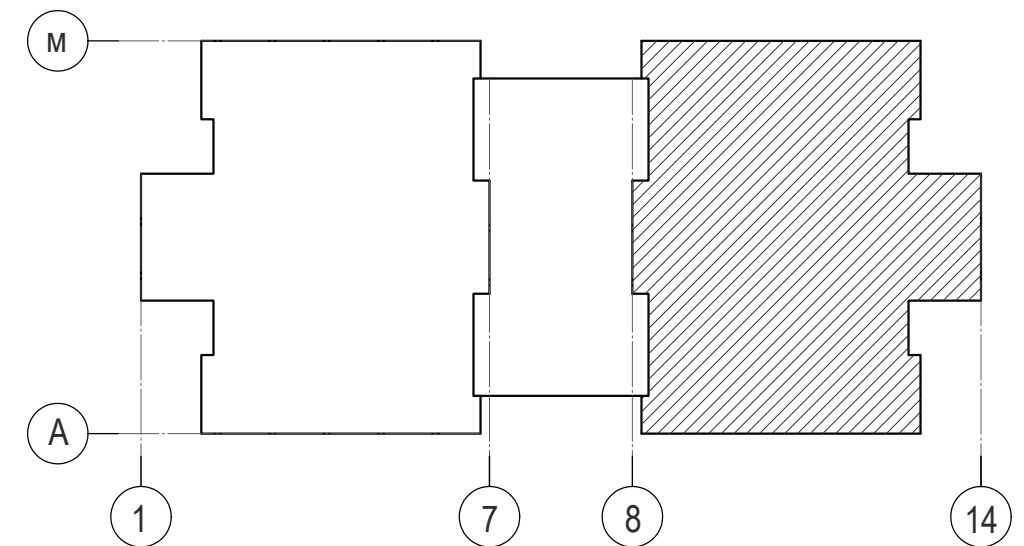


Условные обозначения:

- вентиляционные шахты
- крышный вентилятор
- стояк канализации
- водоприемная воронка
- $i=0,025$ - указатель уклона
- Узел 1 - номер узла по проекту

Примечание:

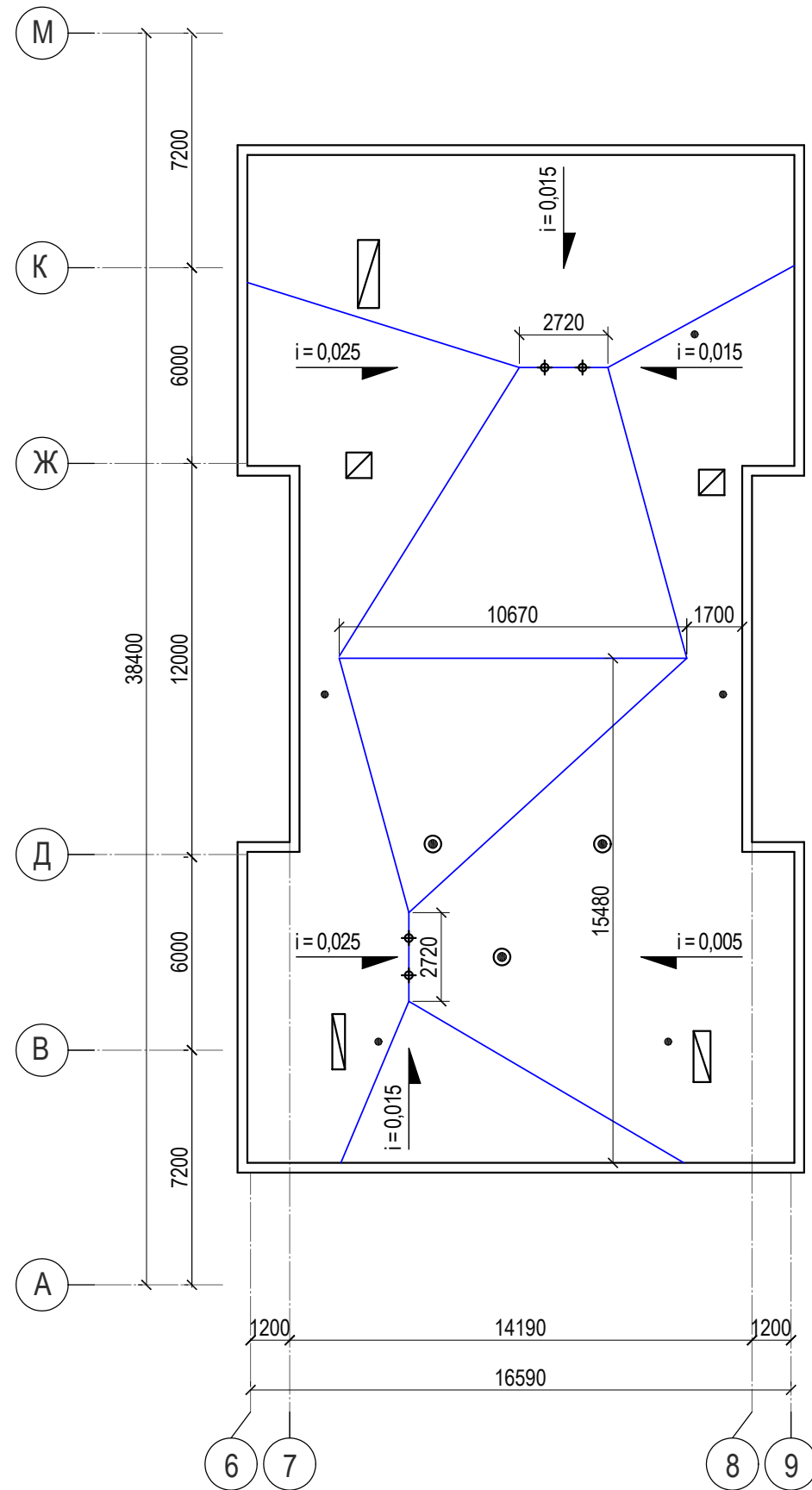
1. Узлы примыкания кровли к вертикальным конструкциям разработаны на основании альбома серии 2.260-1 вып.4



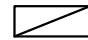



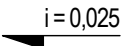
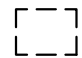
Инва. N подл.	Взамен. инв. N
Подпись и дата	

						2528-17-КР			
						Капитальный ремонт кровли здания Тверского Государственного Университета Учебный корпус №9 по адресу: г. Тверь, 2-я Грибоедова, д. 24			
Изм.	Кол.уч.	Лист	N док.	Подп.	Дата	Стадия		Лист	Листов
						Р		6	14
ГИП	Широков					План кровли (кап. ремонт) 8-14; А-М		ООО ПБ "Ротонда"	
Пров.	Попов								
Разраб.	Ткачева								

Обмерный план кровли 6-9; А-М

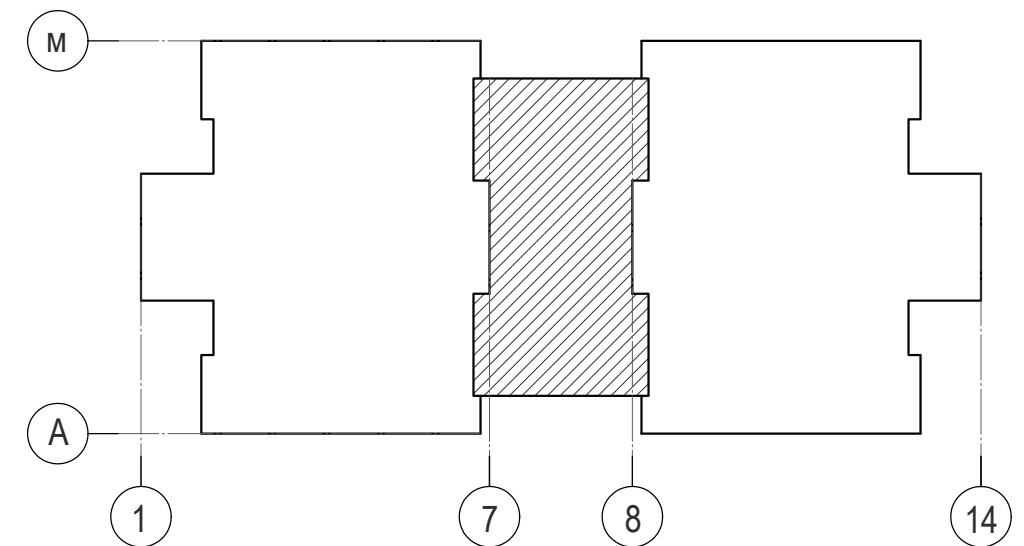


Условные обозначения:

-  - вентиляционные шахты
-  - крышный вентилятор
-  - стояк канализации
-  - водоприемная воронка
-  $i=0,025$ - указатель уклона
-  - отверстие в плите покрытия после демонтажа зенитных фонарей

Примечание:

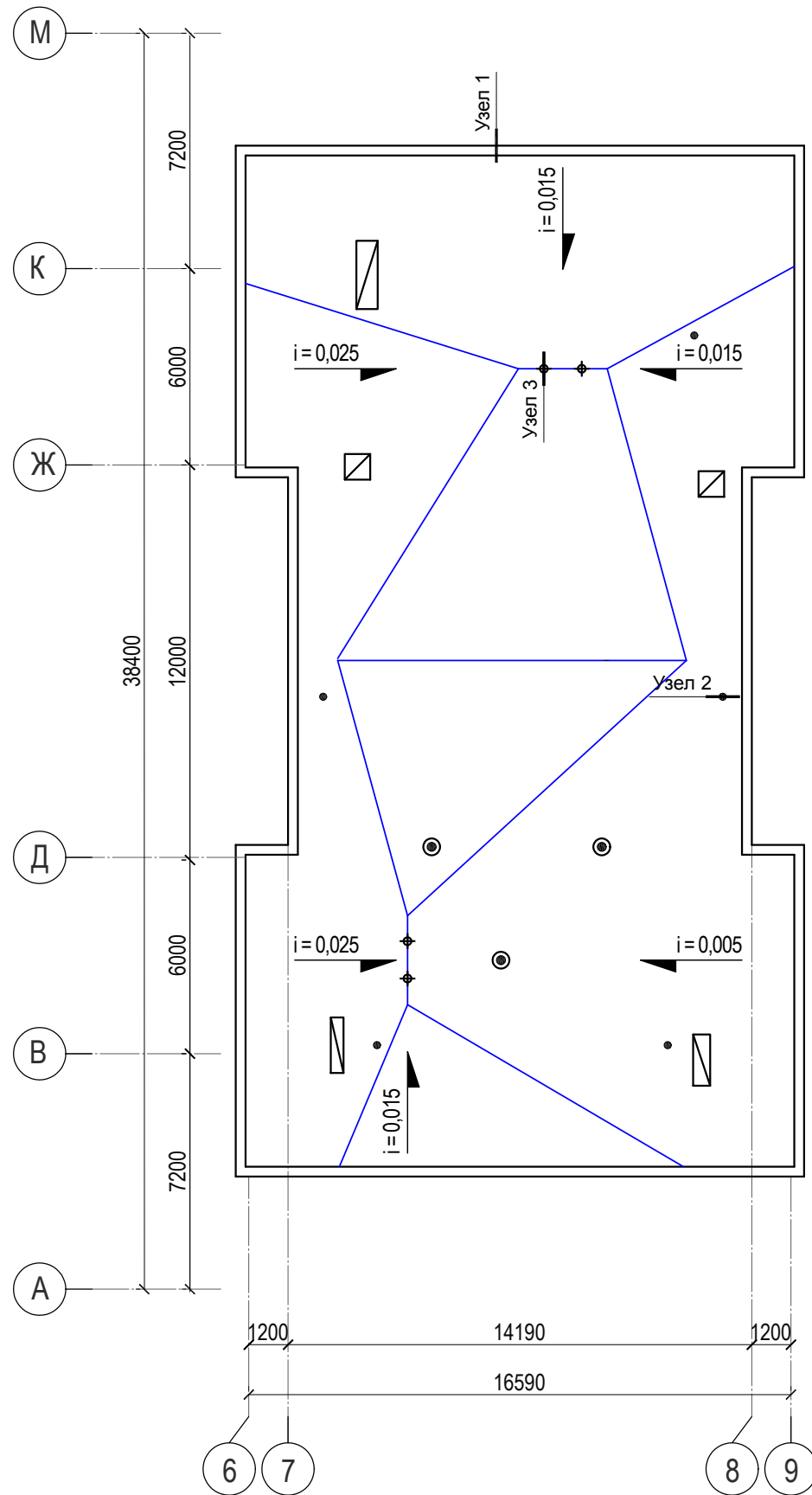
1. Отверстия в плитах перекрытия, образовавшиеся в результате демонтажа зенитных фонарей, закрыть монолитными участками по профлисту. Профлисты укладываются на плиты покрытия и крепятся к ним дюбелями М8 х 15 шаг 110 мм с последующим армированием и бетонированием, см. лист 9.



						2528-17-КР		
						Капитальный ремонт кровли здания Тверского Государственного Университета Учебный корпус №9 по адресу: г. Тверь, 2-я Грибоедова, д. 24		
Изм.	Кол.уч.	Лист	№ док.	Подп.	Дата			Стадия
								Р
								Лист
								7
								Листов
								14
ГИП	Широков					Обмерный план кровли 6-9; А-М		ООО ПБ "Ротонда"
Пров.	Попов							
Разраб.	Ткачева							

Инва. N подл.	Подпись и дата	Взамен. инв. N

План кровли (кап. ремонт) 6-9; А-М

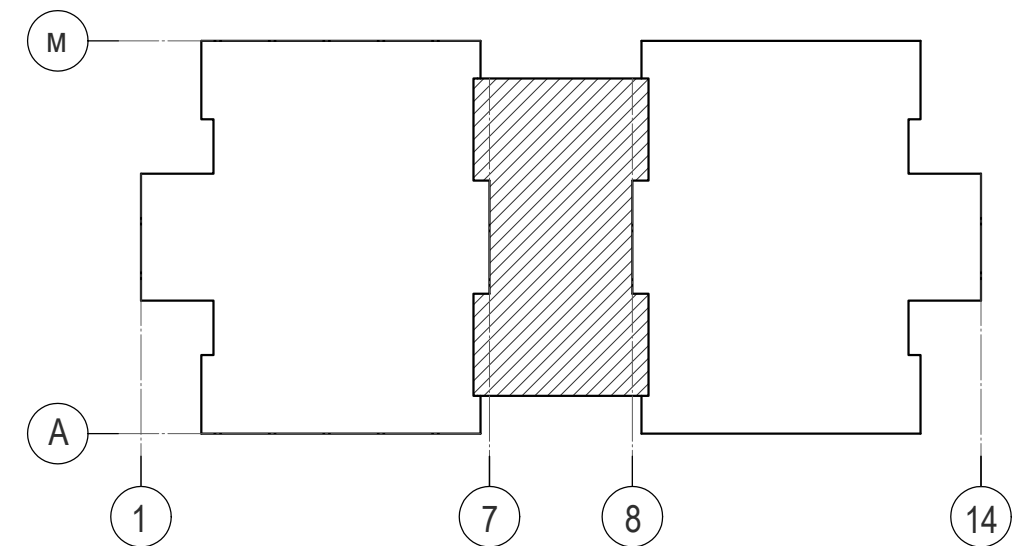


Условные обозначения:

- вентиляционные шахты
- крышный вентилятор
- стояк канализации
- водоприемная воронка
- $i=0.025$ - указатель уклона
- Узел 1 - номер узла по проекту

Примечание:

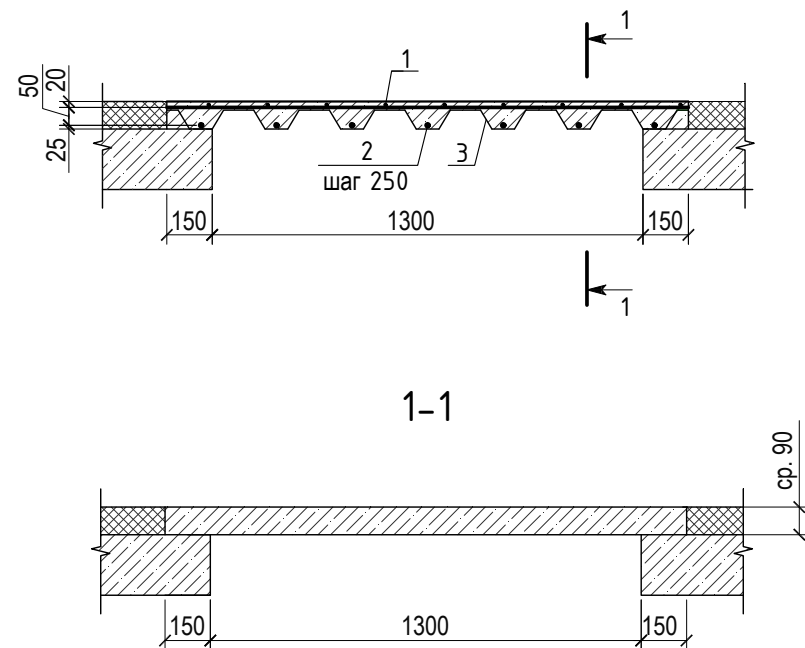
1. Узлы примыкания кровли к вертикальным конструкциям разработаны на основании альбома серии 2.260-1 вып.4



Инв. N подл.	Подпись и дата	Взамен. инв. N

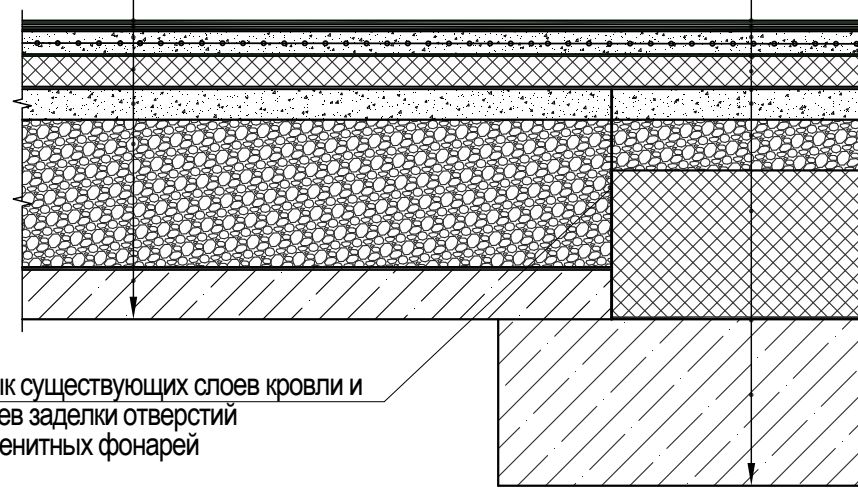
2528-17-КР					
Капитальный ремонт кровли здания Тверского Государственного Университета Учебный корпус №9 по адресу: г. Тверь, 2-я Грибоедова, д. 24					
Изм.	Кол.уч.	Лист	N док.	Подп.	Дата
				Стадия	Лист
				Р	8
				Листов	14
ГИП	Широков				
Пров.	Попов				
Разраб.	Ткачева				
План кровли (кап. ремонт) 6-9; А-М				ООО ПБ "Ротонда"	

Монолитная плита по профлисту



Верхн. сл. кров. ковра Техноэласт ЭКП	- 4,2 мм;
Нижн. сл. кров. ковра Техноэласт ЭПП термо	- 4,0 мм;
Праймер битумный ТЕХНОНИКОЛЬ №01	- менее 1,0 мм;
Стяжка ц/п М150, арм. мет.сеткой 5Вр-1 100x100 - 30 мм;	
Разделительный слой - руберойд РПП	
Утеплитель Пеноплекс	- 40 мм;
Пароизоляция - Биполь ЭПП	- 2,5 мм;
Стяжка ц/п	- 40 мм;
Керамзит. гравий по уклону	- 170 мм;
Пароизоляция - Биполь ЭПП	- 2,5 мм;
Монолитная плита	- 90 мм;

Верхн. сл. кров. ковра Техноэласт ЭКП	- 4,2 мм;
Нижн. сл. кров. ковра Техноэласт ЭПП- термо	- 4,0 мм;
Праймер битумный ТЕХНОНИКОЛЬ №01	- менее 1,0 мм;
Стяжка ц/п М150, арм. мет.сеткой 5Вр-1 100x100 - 30 мм;	
Разделительный слой - руберойд РПП	
Утеплитель Пеноплекс	- 40 мм;
Пароизоляция - Биполь ЭПП	- 2,5 мм;
Стяжка ц/п	- существующая;
Керамзит. гравий по уклону	- существующий;
Утеплитель (плиты газосиликатные)	- существующий;
Пароизоляция	- существующая;
Ж/б плита перекрытия	- существующая;



Стык существующих слоев кровли и слоев заделки отверстий от зенитных фонарей

Спецификация элементов монолитной плиты

Поз.	Обозначение	Наименование	Кол.	Масса, ед., кг	Примечание
		Сборочные единицы			
1	ГОСТ 23279-85*	4С $\frac{10\text{-A-III}(A400)\text{-}200}{10\text{-A-III}(A400)\text{-}200}$ 1600x1600	1	16,13	
		Детали			
2	ГОСТ 5781-82*	18-A-III-(A400)	7	3,10	l = 1550 мм
		Детали закладные			
3	ГОСТ 24045-2010	Профилированный лист НС 44 -1000-0,8	2	15,04	l = 1600 мм
		Материалы			
		Бетон В20	0,19	м³	

Ведомость расхода стали, кг

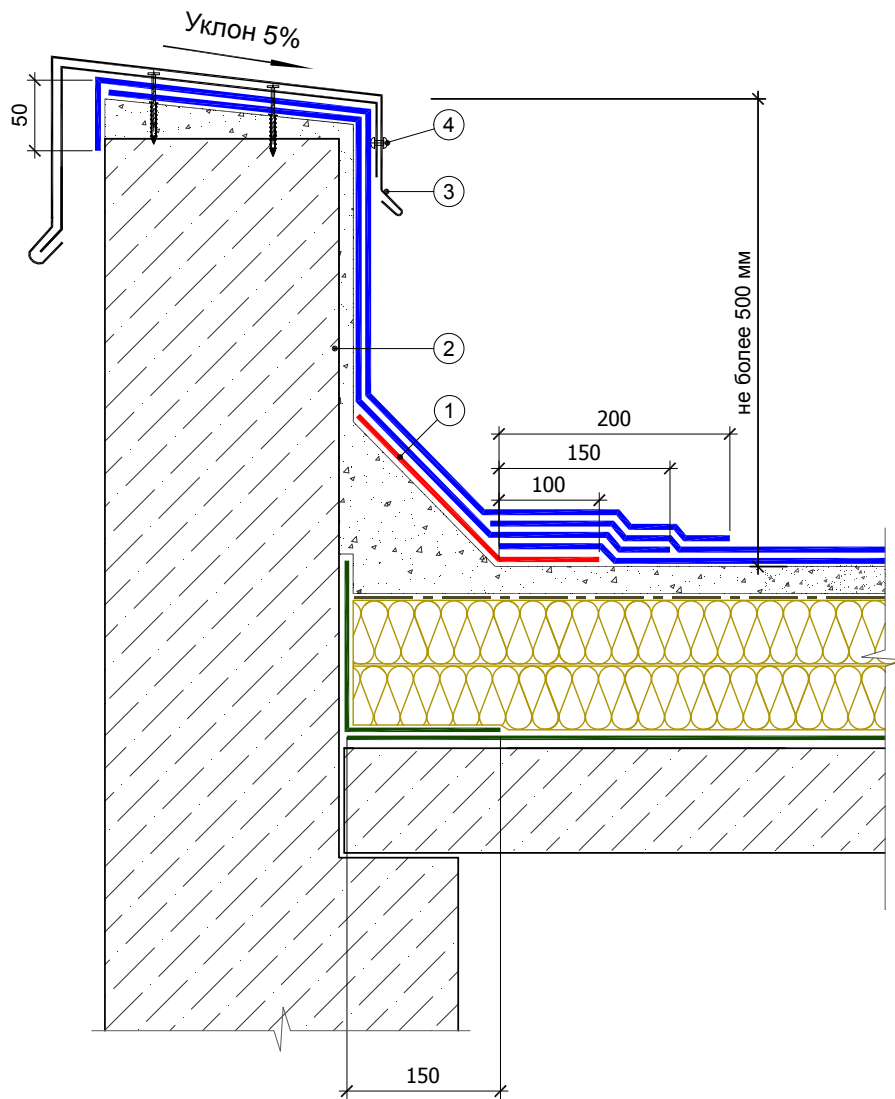
Марка элемента	Изделия арматурные			Всего:
	Арматура класса			
	А- III-(A400)			
	ГОСТ 5781-82*			
	Ø 10	Ø 18	Итого:	
Монолитная плита	16,13	21,7	37,83	37,83

1. Схему расположения монолитных плит см. листы 3, 5.
2. Ведомость расхода стали дана на один элемент.

Инва. N подл. | Подпись и дата | Взамен. инв. N

2528-17-КР					
Капитальный ремонт кровли здания Тверского Государственного Университета Учебный корпус №9 по адресу: г. Тверь, 2-я Грибоедова, д. 24					
Изм.	Кол.уч.	Лист	N док.	Подп.	Дата
				Стадия	Лист
				Р	9
				Листов	14
ГИП	Широков				
Пров.	Попов				
Разраб.	Ткачева				
Монолитная плита по профлисту				ООО ПБ "Ротонда"	

1 Примыкание к парапетной стене высотой не более 500 мм



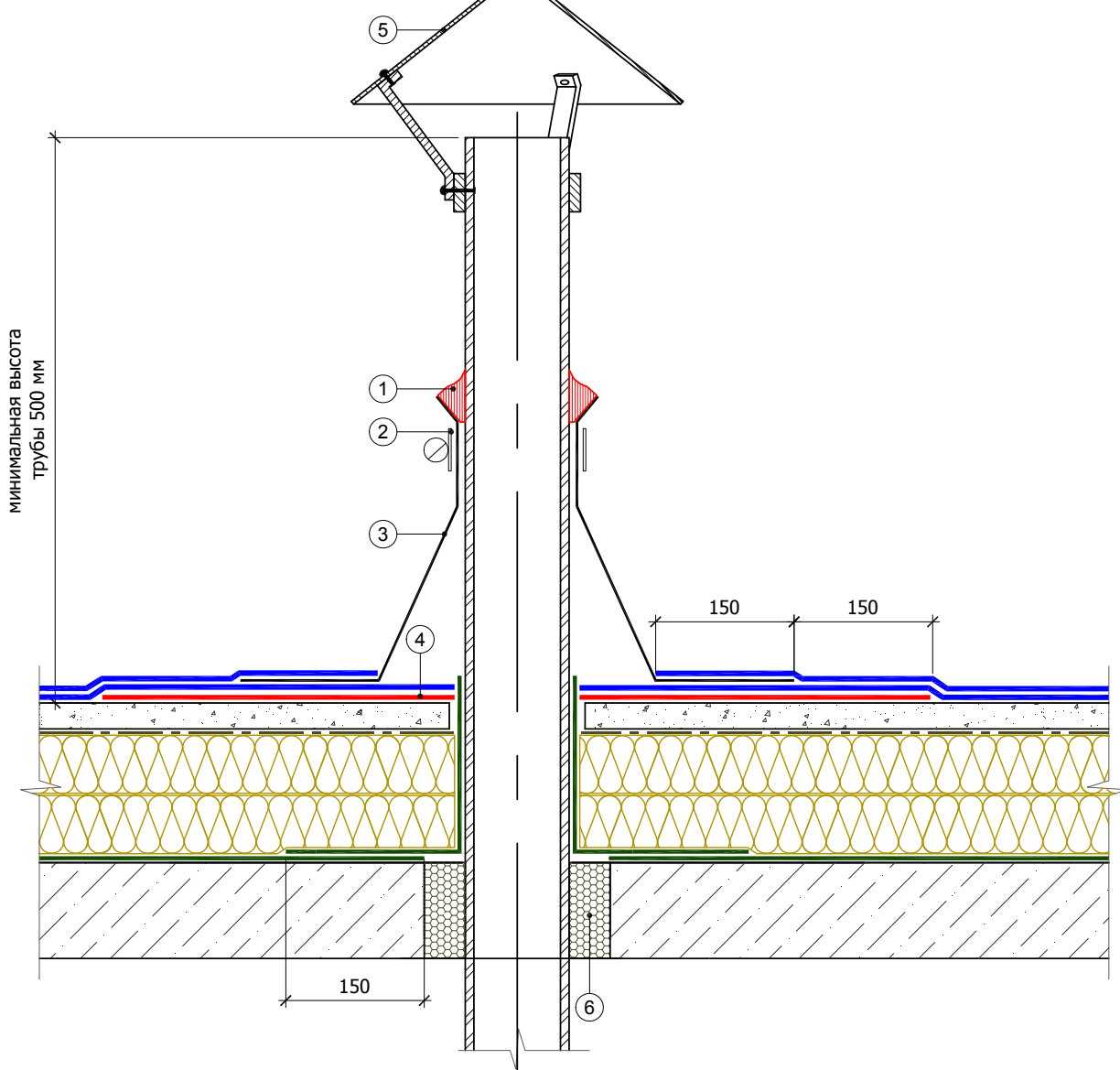
- ① Дополнительный слой кровельного материала
- ② Кирпичная кладка, оштукатуренная ц/п раствором М200 по металлической сетке, зафиксированной саморезами к стене
- ③ Фартук из оц. стали
- ④ Фартук из оц. стали крепить заклепками к крепежному элементу

Примечание:

1. Узел используется при устройстве примыкания к парапетной стене при высоте до 500мм.
2. Металлические элементы покрытия парапетной стены изготавливаются из оцинкованной стали, рекомендуется использовать оцинкованный стальной лист с дополнительным полимерным покрытием.
3. При монтаже парапетного фартука необходимо обеспечить сток воды с плоскости фартука внутрь кровли.

Изм.	Кол.уч.	Лист	N док.	Подп.	Дата	2528-17-КР			
						Капитальный ремонт кровли здания Тверского Государственного Университета Учебный корпус №9 по адресу: г. Тверь, 2-я Грибоедова, д. 24			
Инва. N подл.	Гип	Пров.	Разраб.	Широков	Попов	Ткачева	Стадия	Лист	Листов
							Р	11	14
							Узел примыкания кровельного ковра к парапетной стене		

2 **Примыкание кровельного ковра к трубе**



- ① Мастика Фиксер
- ② Обжимной хомут из оц. стали
- ③ Колпак из ЭПДМ резины устанавливается на горячую мастику Эврика
- ④ Дополнительный слой кровельного материала
- ⑤ Диаметр колпака больше диаметра трубы минимум на 60мм
- ⑥ Зазор залить монтажной пеной

Примечание:

1. Узел применится для одиночных холодных труб диаметром до 250 мм, для анкеров, антенных растяжек.

Взамен. инв. N							2528-17-КР				
							Капитальный ремонт кровли здания Тверского Государственного Университета Учебный корпус №9 по адресу: г. Тверь, 2-я Грибоедова, д. 24				
Подпись и дата	Изм.	Кол.уч.	Лист	N док.	Подп.	Дата					
							Стадия	Лист	Листов		
Инв. N подл.							Р	12	14		
	ГИП	Широков					Узел примыкания кровельного ковра к трубе				
	Пров.	Попов								ООО ПБ "Ротонда"	
Разраб.	Ткачева										

